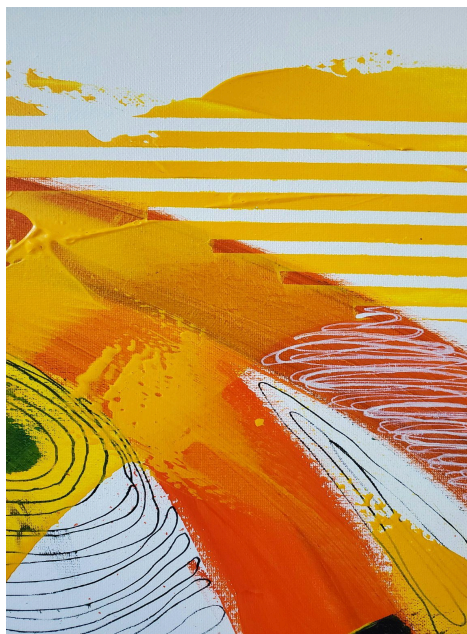


PSYCHOLOGIE CLINIQUE

JOURNÉE D'ÉTUDE

“QU’EST-CE QUI EST THÉRAPEUTIQUE DANS UN GROUPE À MÉDIATION POUR ENFANTS ET ADOLESCENTS?”

Avec le Prof. Anne BRUN, Université Lyon 2.



Jene Stephaniuk on Unsplash.com.

Le 17 janvier 2026

à Liège

Présentation générale

Dans le cadre de l'ouverture de la formation sur [l'examen psychologique de l'enfant et l'adolescent](#), Psychlimède organise une journée d'étude autour du thème des médiations thérapeutiques.

Les médiations thérapeutiques sont des pratiques de soin fondées sur l'art et la créativité, avec des dispositifs articulés autour d'un «médium», souvent artistique et sensoriel, comme les arts plastiques, la peinture, le modelage, le collage, la musique, le conte, l'écriture ... Mais elles peuvent aussi être des médiations corporelles où le médium est le corps comme la danse, la balnéothérapie, l'escalade... Ces médiations thérapeutiques sont très répandues en pratiques institutionnelles pour les enfants et adolescents et se pratiquent souvent en groupe.

Les médiations thérapeutiques représentent une modalité privilégiée de traitement des enfants et adolescents en difficulté majeure pour accéder au travail de symbolisation, et leur utilisation apparaît ainsi centrale dans les pratiques institutionnelles. Les médiations thérapeutiques permettent notamment de remettre en jeu des processus qui renvoient aux échecs, aux failles premières dans l'accès aux processus de symbolisation.

Cette journée d'étude proposera des points de repère précis pour prendre en charge dans des groupes à médiation des enfants et adolescents souffrant de pathologies sévères. Nous dégagerons les principes fondamentaux de la pratique de groupes à médiation à partir de nombreux exemples cliniques :

- Les dispositifs à médiation s'organisent autour d'un *médium malléable* qui désigne à la fois un objet médiateur et le soignant qui présente cet objet.
- Qu'est-ce qui est spécifique dans chaque médiation ? C'est la matérialité du médium, avec des qualités sensorielles différentes.

Quels sont les points communs à tout groupe à médiation ?

- Dans une perspective historique, la pratique des médiations s'est d'abord développée dans la psychothérapie de l'enfant et des psychoses. Cette histoire de l'utilisation des activités de médiation dans le soin permettra de dégager les enjeux de différents types de cadres-dispositifs à médiation dans la pratique psychiatrique.
- La construction du cadre-dispositif représente un aspect majeur de la fonction thérapeutique de ces dispositifs. Quelles sont les principales caractéristiques de ces dispositifs (différentes formes du transfert, positionnement des cliniciens etc...) ?
- Nous nous interrogerons sur la spécificité des processus thérapeutiques à partir de la confrontation à un médium qui est un attracteur sensoriel et mobilise les vécus corporels des enfants.
- Nous verrons les possibles modalités d'intervention et d'interprétation des cliniciens dans ces dispositifs.
- Nous envisagerons l'articulation de chaque groupe à médiation au fonctionnement institutionnel global, ce qui participe à la dynamique thérapeutique.
- Enfin, nous aborderons les modalités d'une évaluation de ces pratiques à médiation qui permettent de dégager précisément les processus thérapeutiques en jeu dans ces dispositifs. Nous proposerons des tableaux-résumés de la dynamique thérapeutique.

Public concerné

Cette journée d'étude s'adresse préférentiellement aux médecins, psychologues, assistants en psychologie et autres professionnels travaillant dans le champ de la santé mentale avec les enfants et adolescents, ainsi qu'aux étudiants dans ces domaines.

Informations pratiques

Dates: 17 janvier 2026 | **Horaire:** 9h00 - 17h00 (accueil dès 8h45).

Tarif : 90 € avant le 01.12.25; 100 € à partir du 01.12.25

Tarif étudiant de moins de 25 ans: 50€ avant le 01.12.25; 60 € à partir du 01.12.25

Lieu : Espace Prémontrés - 40, rue des Prémontrés - 4000 Liège - Belgique. Le nombre de places en présentiel est limité.

Modalités d'inscription

L'inscription se fait en complétant le bulletin d'inscription sur <https://forms.gle/55pzMeWAw5tKUdXa9> - ou en envoyant un email à info@psyclimede.be - et en s'acquittant du montant dû sur le compte BE48 0019 2448 2727 avec la communication : "BRUN + *Nom et Prénom*".

La **date limite d'inscription** est fixée au **10 janvier 2026**, sous réserve de places disponibles. Aucun remboursement ne sera effectué au-delà de cette date. En cas d'un nombre insuffisant de participants, Psyclimède se réserve le droit d'annuler le colloque et procèdera alors à un remboursement.

Organisation

BRUN Anne, *Psychologue clinicienne, psychanalyste, Pr émérite de Psychopathologie et Psychologie clinique à l'université Lyon 2.*

CRISPIN Mathieu, *psychologue clinicien, psychothérapeute, formateur à Psyclimède.*

Dr. WIDART Frédéric, *psychologue, psychanalyste, professeur invité à la HEPL, Président et formateur à Psyclimède.*

Contact et renseignement

Email: info@psyclimede.be

Tel: +32 (0)494.16.25.79 (F. Widart)

Psyclimède est membre de la Fédération Francophone Belge de Psychothérapie Psychanalytique (FFBPP) et de l'European Federation for Psychoanalytical Psychotherapy (EFPP)