

## Informations pratiques

Pour que ces ateliers se passent dans les meilleures conditions nous prévoyons un nombre maximum de 14 participants où chacun des membres s'engage à participer à l'entièreté de ces ateliers.

### Date des ateliers

Les vendredis de 9h30 à 12h30

**Le 30 novembre 2012**

**Le 14 décembre 2012**

**Le 21 décembre 2012**

**Le 18 janvier 2013**

**Le 1 février 2013**

**Le 1 mars 2013**

**Le 22 mars 2013**

**Le 26 avril 2013**

### Animateurs

Ce groupe sera co-animé par un représentant du CLPS de Bxl et de l'asbl Repères

### Lieu des ateliers

Repères asbl : Boulevard de Waterloo, 99.  
1000 Bruxelles

### Inscription et renseignements complémentaires:

CLPS de Bruxelles: 02 / 639 66 88

### Frais de participation

30 euros à verser sur le compte de Repères

001-3188618-13 avec en communication: **NOM+ A215**

Le paiement valide l'inscription.

*Se former, c'est se donner du temps*

*...pour réfléchir*

*...pour comprendre et apprendre*

*...pour imaginer, expérimenter, créer*

*Se former, c'est aussi se donner du recul*

*...prendre le risque de porter un autre regard sur sa pratique,*

*la confronter à d'autres,*

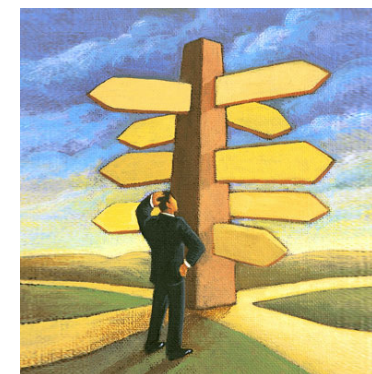
*à des idées nouvelles*

*Se former, c'est apporter au quotidien*

*...une respiration essentielle*



**« Pas tout seul face à mes  
impasses professionnelles »**  
Ateliers  
d'échanges de pratiques pour  
professionnels de divers secteurs



**Avec le soutien de la Ville de Bruxelles Prix  
Lucien et Marianne ARON SADAM et Victor  
BRICHART**

*Repères* A.S.B.L.  
*Formation Promotion Santé*



## Le CLPS de Bruxelles

Le Centre Local de Promotion de la santé de Bruxelles (CLPS) est une asbl agréée par la Communauté française (décret du 14/07/1997) pour organiser la promotion de la santé dans la Région de Bruxelles Capitale.

Le CLPS favorise le processus de coordination et de concertation à l'échelle de Bruxelles.

La concertation permet en effet la réflexion, l'analyse, les décisions, les interventions et les choix les plus pertinents par rapport aux attentes de la communauté.

Le CLPS fournit une aide méthodologique par l'accompagnement des organismes et des acteurs de terrain pour favoriser la réflexion et la conception de projets et mettre à leur disposition de la documentation, des formations et des outils adaptés.

Le CLPS de Bruxelles développe également un réseau de diffusion afin d'informer les intervenants de terrain des brochures en matière de santé afin que cette information soit également accessible auprès de leur public.

Le CLPS de Bruxelles est soucieux de mener des projets visant à mettre en évidence les demandes des acteurs de terrain.

### CLPS de Bruxelles

151, rue Jourdan - 1060 Bruxelles

E mail : [info@clps-bxl.org](mailto:info@clps-bxl.org)

Tél. : 02 / 639 66 88 – Fax : 02 / 639 66 86

Site : [www.clps-bxl.org](http://www.clps-bxl.org)

Le CLPS de Bruxelles est soutenu par la Fédération Wallonie Bruxelles et la COCOF



## 8 ateliers d'échanges pour tout professionnel travaillant dans le secteur : social, logement, enfance, jeunesse, santé, ....

Face à un public aux prises avec des difficultés de plus en plus complexes, certains travailleurs, aspirés par cette complexité dans leur contexte socio professionnel, se sentent dans l'impasse et bien souvent isolés. Dès lors, un réel besoin d'espace pour échanger, réfléchir avec d'autres et élaborer collectivement des pistes de créativité se manifeste chez beaucoup de travailleurs.

L'asbl Repères et le Centre Local de Promotion de la Santé de Bruxelles (CLPS) proposent huit ateliers d'échanges de pratiques (demi-journées durant l'année 2012/2013) à des professionnels de divers secteurs agissant sur le territoire de Bruxelles auprès de publics fragilisés.

Ces ateliers permettent, au départ d'une situation, préoccupation, **impasse qu'ils rencontrent dans leurs pratiques**, projet d'un membre du groupe, de dégager la part collective et de construire une réflexion partagée.

Concrètement, ces ateliers vont permettre aux participants de questionner leurs pratiques et leurs projets et d'en découvrir d'autres, de partager les difficultés rencontrées, de rechercher de nouvelles pistes de travail et de nouvelles articulations entre elles, de se ressourcer au travers des rencontres avec d'autres professionnels. Cette part de créativité collective aura également pour effet d'augmenter la connaissance du réseau pour les participants.

Ces ateliers d'échanges de pratique sont conçus comme un accompagnement, avec la participation des travailleurs. Ils sont un espace de soutien, de réflexion et d'échanges permettant la prise de recul, l'analyse et l'adaptation des pratiques.

## L'asbl Repères

Au travers de nos formations, nous tentons d'offrir aux professionnels, un temps d'arrêt et de recul, un espace pour réfléchir à leur pratique, la confronter à d'autres et dégager des pistes de travail pour le futur. Nos formations se déclinent de différentes manières : formations suivies d'ateliers d'échanges de pratiques, ateliers mensuels d'échanges de pratiques centrés sur une problématique particulière, temps d'échanges thématiques, suivis de projet, supervisions, ...

Notre équipe est pluridisciplinaire. Elle est composée de médecins, psychologues, travailleurs sociaux, tous impliqués dans une pratique de terrain en lien avec la promotion de la santé.

Nos méthodes pédagogiques sont essentiellement interactives et participatives.

Nos formations s'appuient en permanence sur l'expérience pratique des participants et la dynamique du groupe en formation.

### ASBL Repères :

Bd de Waterloo, 99 – 1000 Bruxelles.

Tél. & Fax : 02/539 15 89 (Lundi, mardi, jeudi de 9 à 12 h)

E mail : [reperes.secr@gmail.com](mailto:reperes.secr@gmail.com)

Site : [www.reperes.be](http://www.reperes.be)

Le programme de formation de Repères est soutenu par la Fédération Wallonie Bruxelles

